

## FISIOTERÀPIA INVASIVA

### EN QUÈ CONSISTEIX?

Engloba tècniques que requereixen una agulla per la seva aplicació local a través de la pell.

Mitjançant l'agulla es creen uns estímuls mecànics, elèctrics i/o tèrmics per al tractament de la patologia.

A Fisomèdic Grup realitzem aquests tractaments amb l'ajuda d'un ecògraf per tal de poder guiar millor l'agulla, ser més precisos i efectius.

Cal destacar que no s'injecta cap classe de substància al cos.

### A QUI VA DIRIGIT?

Va dirigit a tothom, des de persones de carrer fins a esportistes d'alt rendiment.

Indicada per dolors musculars, contractures, fibrosi, lesions lligamentoses, tendinoses, dolors perifèrics, neuropaties, atrofies musculars, limitacions de mobilitat, etc.

FISIOTERÀPIA INVASIVA

**FMG**  
FISIOMÈDIC GRUP

*més*  
**FISIOMÈDIC**  
GRUP

Avda. Lluís Pericot, 49 - 17003 Girona  
T. 972 21 47 41 (ext. 2)

**FMG**  
FISIOMÈDIC GIRONA

Avda. Lluís Pericot, 51 - 17003 Girona  
T. 972 21 47 41

**FM+**  
FISIOMÈDIC CLÍNICA GIRONA

C. Barcelona 204-206 - 17005 Girona  
T. 972 22 62 55

**FM+**  
FISIOMÈDIC BOFILL

C. Juli Garreta, 10 - 17002 Girona  
T. 972 43 62 62

**FMF**  
FISIOMÈDIC FIGUERES

C. Sant Llàtzer, 4 - 17600 Figueres  
T. 872 55 09 88

**FMO**  
FISIOMÈDIC OLOT

C. Marià Vayreda, 7 - 17800 Olot  
T. 972 65 64 17

**FML**  
FISIOMÈDIC LLORET

Avda. Josep Pla Casadevall, 14-16  
17310 Lloret de Mar - T. 872 22 77 77

**FME**  
FISIOMÈDIC TERRES DE L'EBRE

Avda. de la Ràpita, 92 - 43870 Amposta  
T. 977 90 07 00

**FMT**  
FISIOMÈDIC TRÀNSITS

C. Barcelona 204-206 - 17005 Girona  
T. 972 22 82 62



[fisiomedicgrup.cat](http://fisiomedicgrup.cat)

CENTRES ACREDITATS PER

Generalitat de Catalunya  
Departament de Salut

Unió de Federacions  
Esportives de Catalunya

UNESPA  
ASOCIACIÓN ESPAÑOLA  
DEL SEGURO

Col·legi  
de Fisioterapeutes  
de Catalunya

AEFO  
Asociación Española  
de Fisioterapia Oncológica

ACEFIC  
Asociación de Centros de Fisioterapia de Cataluña

FEDERACIÓ  
CATALANA  
DE FUTBOL

Sociedad Española de  
Tratamientos con Ondas de Choque

aces  
ASOCIACIÓN ESPAÑOLA  
DE FISIOTERAPIA

FINAEM  
Fisioterapia Nacional Empresarial

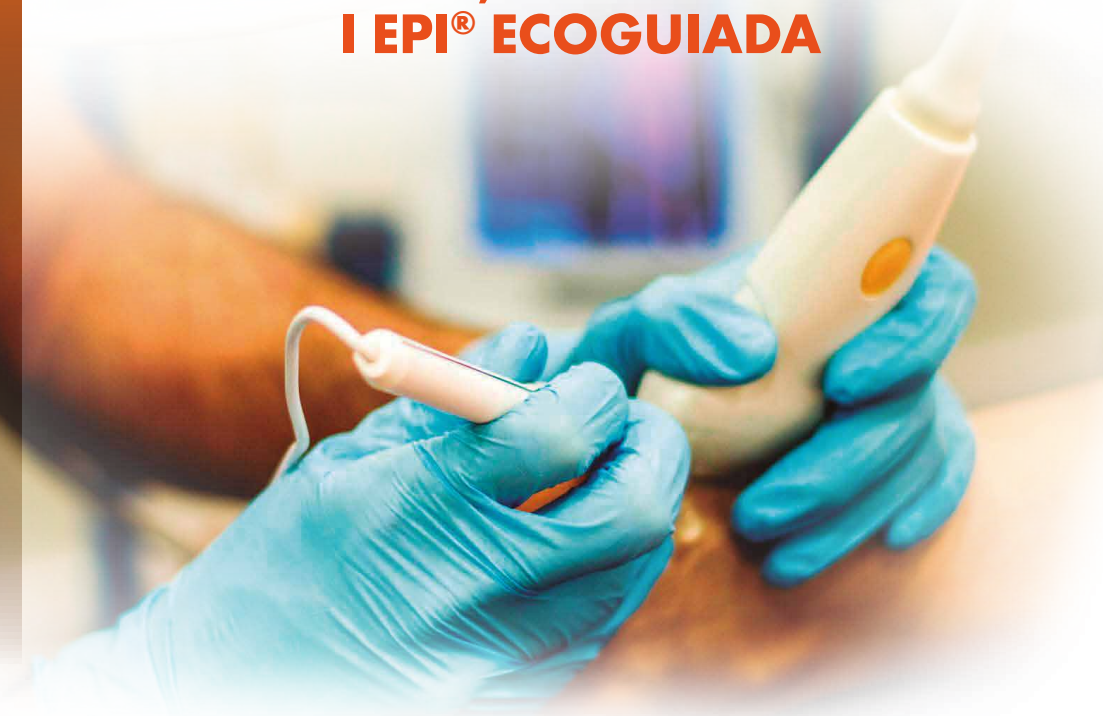
RNE  
Registro de  
Fisioterapeutas  
de España

EFFO  
FEDERACIÓN ESPAÑOLA  
DE FISIOTERAPIA  
POR OCCUPACIONES

**FMG**  
FISIOMÈDIC GRUP

# FISIOTERÀPIA INVASIVA

PUNCIÓ SECA, NEUROMODULACIÓ  
I EPI® ECOGUIADA



[www.fisiomedicgrup.cat](http://www.fisiomedicgrup.cat)



## PUNCIÓ SECA

La punció seca és una tècnica semiinvasiva que utilitza agulles d'acupuntura pel tractament de la síndrome de dolor miofascial, produït pels punts gallet miofascials (zona irritable del MÚSCUL associada a un nòdul hipersensible). S'originen quan fibres d'aquest es queden permanentment en contracció.

La tècnica consisteix a introduir una agulla al punt gallet i estimular-lo per tal de reduir el dolor i produint una relaxació muscular i un augment de l'elasticitat local.

És probablement la tècnica més efectiva pel tractament de problemes musculars i la millora és immediata.

## OBJECTIUS

En ser una tècnica local, el tractament busca reduir el dolor i millorar la limitació de mobilitat, relacionats amb problemes musculars.

## INDICACIONS

- Contractures
- Dolors musculars
- Limitació de mobilitat produïda per tensió muscular



## NEUROMODULACIÓ

La neuromodulació és l'estimulació elèctrica, amb una agulla, del nervi perifèric en algun punt del seu trajecte per provocar una resposta sensitiva i/o motora i així canviar la percepció del dolor i millorar la capacitat de contraure el múscul.

## OBJECTIUS

L'objectiu principal és el d'obtenir un canvi de comportament del **SISTEMA NERVIÓS** i així disminuir el dolor i/o facilitar la contracció muscular. També es pot aplicar directament a un múscul.

## INDICACIONS

- Neuropaties perifèriques (compressions nervioses, ciatàlgies, túnel carpià...)
- Atròfies musculars

## EPI® (ELECTRÒLISIS PERCUTÀNIA INTRATISULAR)

L'EPI® és una tècnica de fisioteràpia invasiva que consisteix en l'aplicació ecoguiada d'una corrent galvànica a través d'una agulla per tal de produir un procés inflamatori de caràcter local i així afavorir la reparació del teixit afectat (TENDÓ, lligament, múscul, etc.). Es pot utilitzar des de la fase aguda per tal de reduir la inflamació del teixit, com en fase crònica per tal de disminuir el teixit fibrosat.

## OBJECTIUS

L'objectiu és el de reparar la zona lesionada, a més d'aconseguir un efecte analgèsic i d'augment de la vascularització. Es busca una recuperació més efectiva, amb menor risc de recaigudes i reduir el temps de recuperació.

## INDICACIONS

- Tendinopaties (agudes, cròniques, tenosinovitis, ruptures parcials, calcificacions)
- Lesions musculars agudes i cròniques
- Lesions lligamentoses agudes i cròniques
- Bursitis i fibrosis

